

UNIVERSALIS • ÉDITION LYCÉES



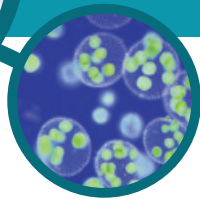
**DISPOSEZ DES MEILLEURES
RESSOURCES NUMÉRIQUES
POUR LA RECHERCHE
DOCUMENTAIRE ET
L'ENSEIGNEMENT**

RECOMMANDÉE PAR



WWW.UNIVERSALIS-EDU.COM

 **ENCYCLOPÆDIA
UNIVERSALIS**



L'EXCELLENCE DOCUMENTAIRE AU SERVICE DES ÉLÈVES ET DES ENSEIGNANTS

Universalis offre des réponses d'une grande qualité dans toutes les disciplines et sur tous les grands domaines de la connaissance.

- **DES ARTICLES D'UNE GRANDE FIABILITÉ**, dotés d'une bibliographie complète, signés par des spécialistes et édités par des professionnels.
- **DES RESSOURCES PLURIDISCIPLINAIRES** : sciences de la vie et de la Terre, arts, histoire, géographie, physique, chimie, philosophie, littérature, économie, politique...
- **UNE DIVERSITÉ DOCUMENTAIRE** pour aborder chaque sujet sous des angles variés : articles, photographies, dessins, cartes, vidéos, animations, extraits sonores...
- **UN ATLAS** avec plusieurs **représentations cartographiques** (carte administrative, carte de situation, carte de relief vierge, carte physique) et des **données chiffrées** entièrement actualisées pour chaque pays ou région du monde.
- **UN DICTIONNAIRE** intégré de 125 000 définitions ou locutions accessible en cliquant sur n'importe quel mot, pour faciliter la lecture des documents.
- **UNE INTERFACE** simple et fluide pour une prise en main rapide.

BOÎTE DE REQUÊTE

ONGLETS DE NAVIGATION
pour passer simplement de la page de résultats à l'article et à ses compléments

RECHERCHE
dans l'article

SOMMAIRE
de l'article

MÉDIAS
de l'article

AUTEUR(S)
de l'article avec titre(s) et référence(s)

www.universalis-edu.com/encyclopedie/mercure-planete/

UNIVERSALIS éducation

Rechercher dans l'encyclopédie

RÉSULTATS ARTICLE COMPLÉMENTS

Ajouter à mon espace personnel

Rechercher dans l'article

Rechercher dans l'article

Rechercher dans l'article

Sommaire

MERCURE, planète

- Introduction
- Morphologie générale
- Le bassin Caloris
- Tectonique globale
- Bibliographie

Medias (7)

Planètes internes

Auteur

Pierre THOMAS

MERCURE, planète

Composition de l'article : 8 pages imprimées.

Introduction

Des huit planètes du système solaire, Mercure est la plus proche du Soleil, et également la plus petite. Sa trajectoire apparente dans le ciel rend son observation depuis la Terre extrêmement difficile : Mercure ne s'écarte jamais de plus de 28° du Soleil et la meilleure résolution télescopique ne dépasse pas 700 kilomètres.

Mercure

Caractères et structure de la planète. Mercure est la planète la plus proche du Soleil. La majeure partie de sa surface connue est criblée de cratères de toutes tailles, formés lors de l'intense bombardement météoritique qui s'est produit il y a environ 4 milliards d'années. À l'intérieur de Mercure...

Planètes internes

Le système solaire est constitué d'une étoile, le Soleil, autour de laquelle gravitent neuf planètes, qui se rangent dans deux catégories : les planètes internes et les planètes externes. Ce montage présente les quatre planètes internes, dont les tailles relatives sont respectées. De gauche à droite...

L'essentiel de nos connaissances vient des résultats de la mission américaine Mariner-10, peu à peu complétés par la mission, également américaine, Messenger (Mercury Surface, Space Environment,

ESPACE PERSONNEL
Accessible en mode enseignant

OUTILS
zoom typographique -
impression - exportation
au format pdf

MENU PRINCIPAL
Classification thématique -
Médiathèque - Atlas -
Dictionnaire - Aide

CORPS DE L'ARTICLE

LES RESSOURCES UNIVERSALIS EN CHIFFRES

2500
ÉTABLISSEMENTS
CONNECTÉS

2,7
MILLIONS
D'UTILISATEURS

7400
AUTEURS

issus de l'enseignement
et du monde professionnel
et culturel.

**PRÈS DE
30 000**
MÉDIAS

tous soigneusement
sélectionnés pour leur
qualité didactique et
esthétique.

5
MODES DE
RECHERCHE

Un moteur de recherche exclusif
et ultraperformant, incluant
5 modes pour des résultats
incroyablement précis : recherche
par mot clé, recherche avancée,
recherche thématique, recherche
dans la médiathèque, recherche
cartographique dans l'atlas.



DE NOMBREUSES EXPLOITATIONS PÉDAGOGIQUES

Universalis constitue une source inépuisable pour préparer un cours, animer une classe, rédiger un exposé, entreprendre une recherche...

- Des documents **LÉGALEMENT AUTORISÉS** pour un usage pédagogique.
- Des médias d'**UNE QUALITÉ OPTIMALE** pour un affichage plein écran (avec zoom intégré).
- Un **ESPACE PERSONNEL ENSEIGNANT** pour concevoir et diffuser des documents pédagogiques (voir ci-contre).



“ C’est un outil vraiment fondamental pour mes collègues enseignants. Ils l’utilisent pour préparer leurs cours. Les sources sont fiables, les auteurs reconnus pour leur compétence sur les sujets traités. ”

Anne M.-P. – Professeur documentaliste au Lycée agricole de Saint-Lô Thère



L'ESPACE PERSONNEL ENSEIGNANT

Pour que chaque enseignant puisse s'appropriier et exploiter la ressource, Universalis a créé l'ESPACE PERSONNEL ENSEIGNANT, un espace de travail individuel et sécurisé¹ qui, grâce à ses trois outils d'édition – éditeur de textes, éditeur de médias, éditeur de diaporamas –, permet à l'enseignant de **personnaliser** n'importe quel document pour l'adapter à son cours ou à sa classe.

L'enseignant peut archiver des documents Universalis (textes et médias), les modifier², y intégrer d'autres ressources et les partager avec sa classe.



QUELQUES EXEMPLES D'UTILISATION :

UN OUTIL PRÉCIEUX POUR LES ÉLÈVES

- **Préparer un TPE** grâce aux ressources pluridisciplinaires d'Universalis.
- **Construire** un exposé et l'**animer** avec des médias.
- **Approfondir** sa connaissance d'un sujet.
- Travailler à partir de **sources fiables**.

UNE RESSOURCE INCONTOURNABLE POUR LES ENSEIGNANTS

- **Préparer** des supports de cours et des exercices.
- **Animer** des cours : projection de vidéos, de cartes, de schémas, etc. ; impression d'articles, d'images, etc.
- Constituer des **sélections** documentaires pour les élèves.
- **Former** les élèves à la recherche documentaire.

Contractuellement, tous les documents publiés par Universalis sont autorisés pour l'usage pédagogique le plus étendu : pour les élèves et les enseignants, seuls ou en groupe, dans l'établissement ou à leur domicile. Ces droits comprennent notamment l'impression, l'exportation et la modification.

¹ Tous les documents conservés dans les espaces personnels sont stockés par Universalis sur des serveurs protégés. Chaque enseignant peut donc y accéder en permanence, en toute sécurité, à partir de tout ordinateur.

² Universalis n'est pas un site collaboratif et conserve sa politique éditoriale. En conséquence, aucun document modifié ou créé n'est intégré dans le fonds éditorial : il demeure uniquement dans l'espace personnel de l'enseignant et lui seul en gère l'accès et le partage.



UNE RESSOURCE CLÉ EN MAIN

- Adaptée à **TOUT TYPE DE CONNEXION**
- **COMPATIBLE TOUT ÉCRAN** : tableaux numériques, vidéoprojecteurs et tablettes
- **ACCESSIBLE DANS L'ÉTABLISSEMENT ET À DISTANCE**



UN ACCOMPAGNEMENT ET UN SUIVI TOUT AU LONG DE VOTRE PÉRIODE D'ABONNEMENT



SUPPORT TECHNIQUE

la mise en place de la ressource et la gestion des connexions sont assurées directement par nos équipes techniques, joignables en permanence pour assister l'établissement.



CONTACT PERMANENT

Universalis garantit un suivi et une assistance (technique, commerciale ou éditoriale) par e-mail et par téléphone.



MATÉRIEL DE COMMUNICATION

l'établissement reçoit du matériel d'information (affiches et guides d'utilisation), pour faciliter la mise en place, les premières utilisations et la communication interne dans l'établissement.



FORMATION

l'établissement peut faire la demande d'une formation spécifique*.

* Tarifs sur demande. France métropolitaine uniquement.



• VOS CONTACTS •

FRANCE

ÉTABLISSEMENTS & COLLECTIVITÉS

Dominique RICHARDEAU
education@universalis.fr
Tél. + 33 1 75 60 43 02

INTERNATIONAL

TOUS CONTACTS

Speranta GALLAGE
sgallage@universalis.fr
Tél. + 33 1 75 60 42 62



ENCYCLOPÆDIA
UNIVERSALIS

88 ter, avenue du Général Leclerc - 92100 Boulogne-Billancourt - France

POUR PLUS D'INFORMATIONS : www.encyclopaedia-universalis.fr